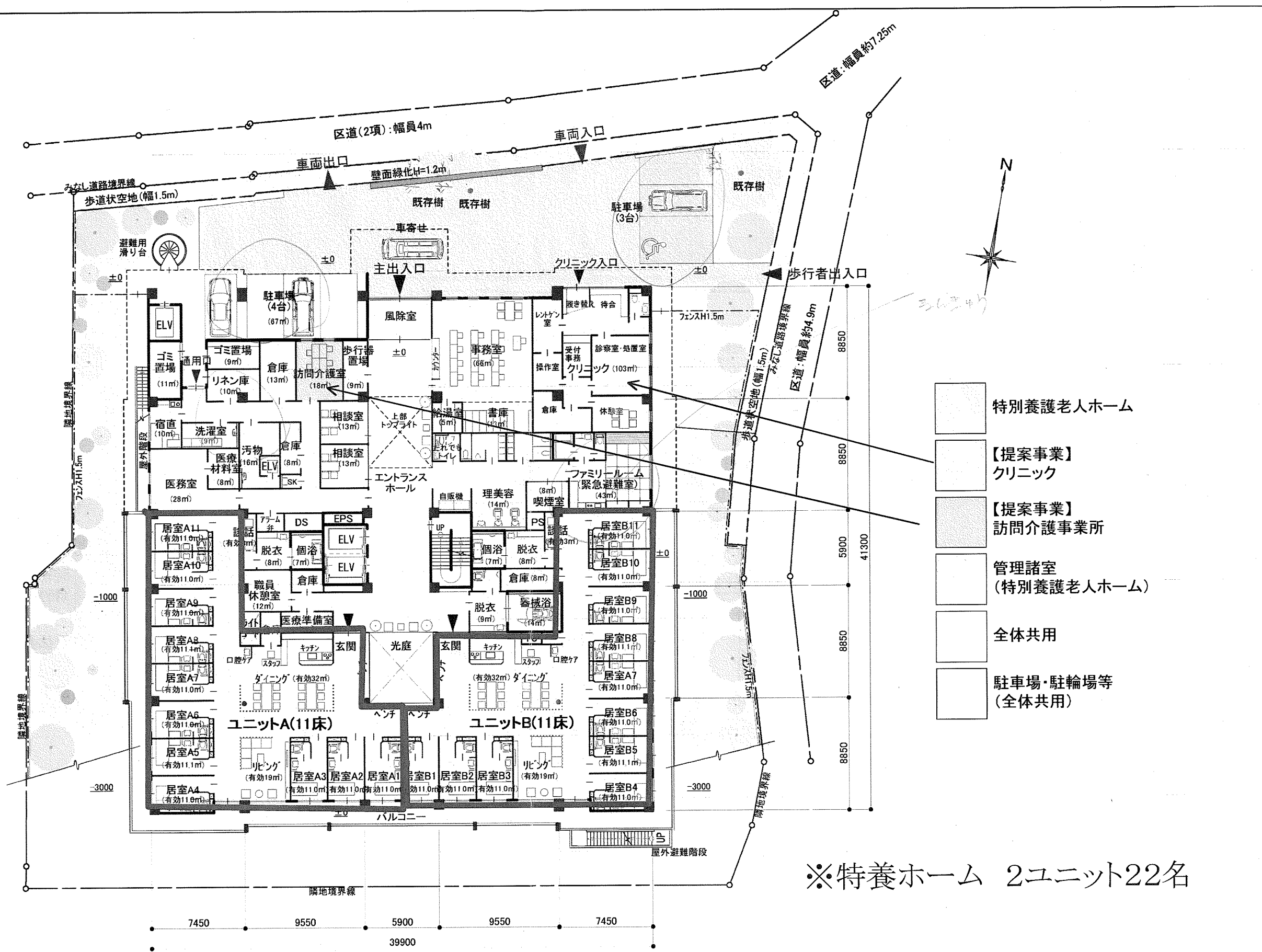


- 防災拠点型地域交流スペース
- 管理諸室  
(特別養護老人ホーム)
- 全体共用
- 駐車場・駐輪場等  
(全体共用)

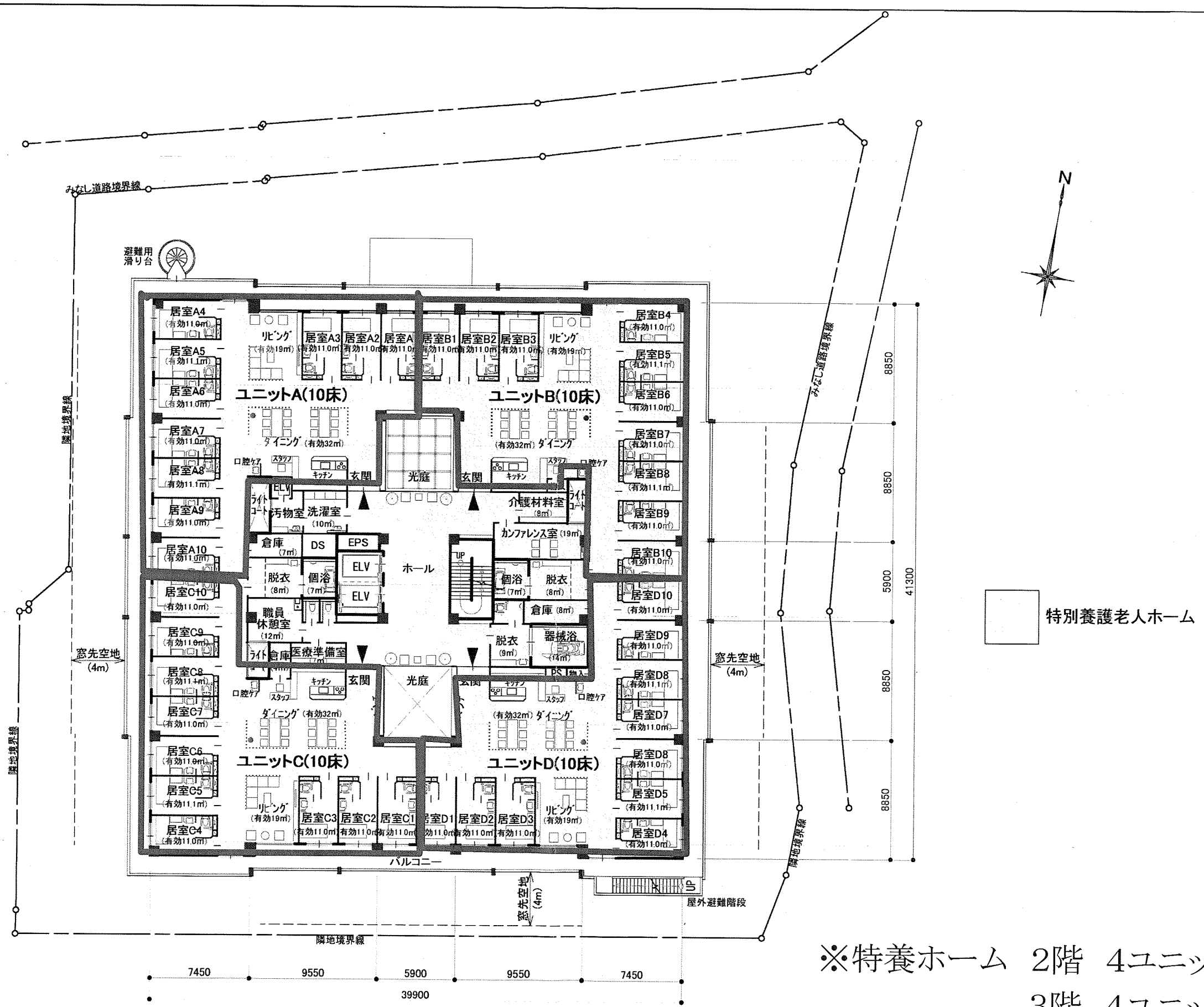
グラウンド階 平面図 1/300



- 特別養護老人ホーム
- 【提案事業】  
クリニック
- 【提案事業】  
訪問介護事業所
- 管理諸室  
(特別養護老人ホーム)
- 全体共用
- 駐車場・駐輪場等  
(全体共用)

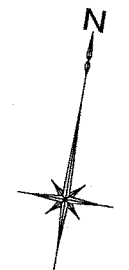
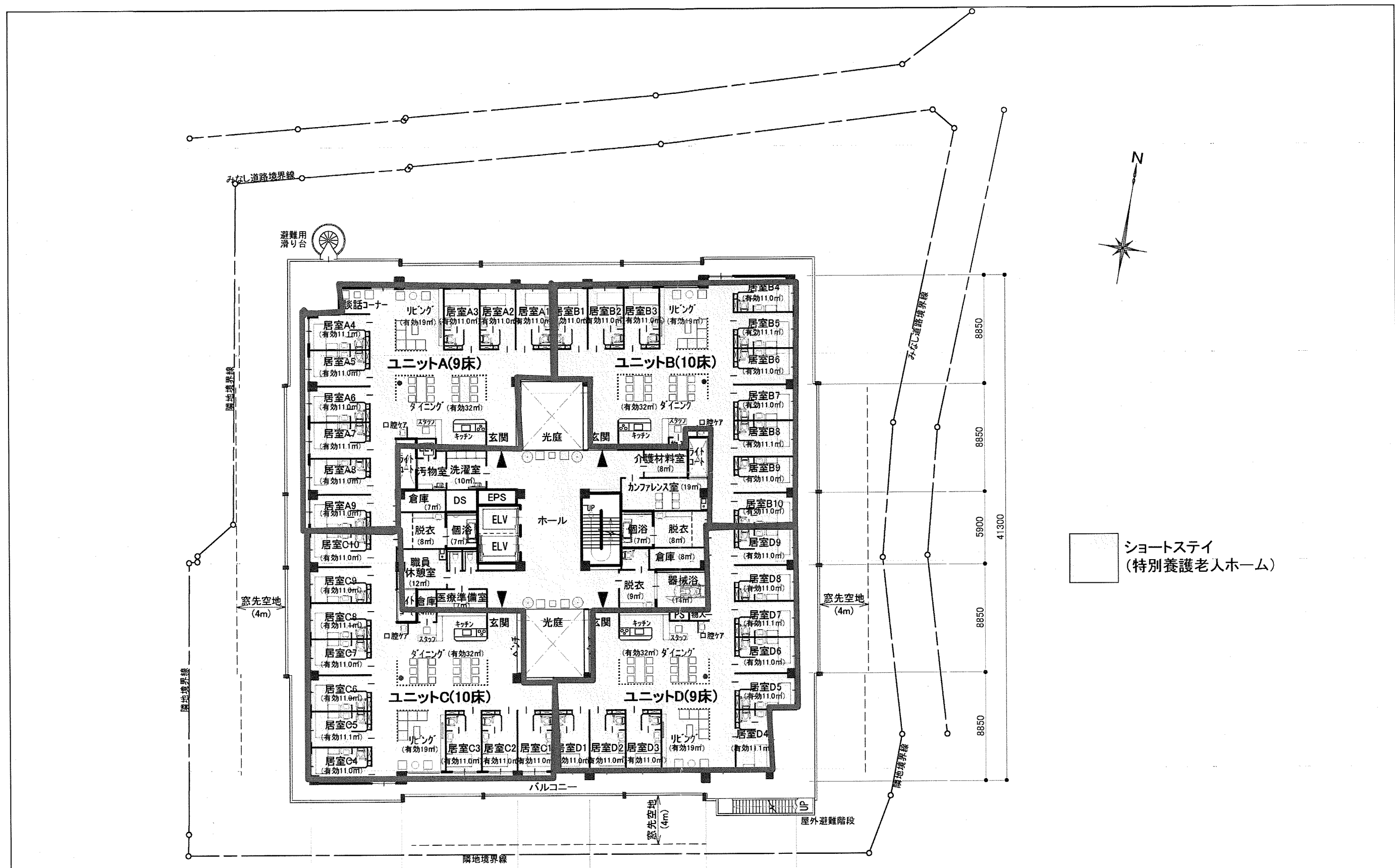
※特養ホーム 2ユニット22名

1階 平面図 1/300



※特養ホーム 2階 4ユニット40名  
 3階 4ユニット40名

2、3階 平面図 1/300

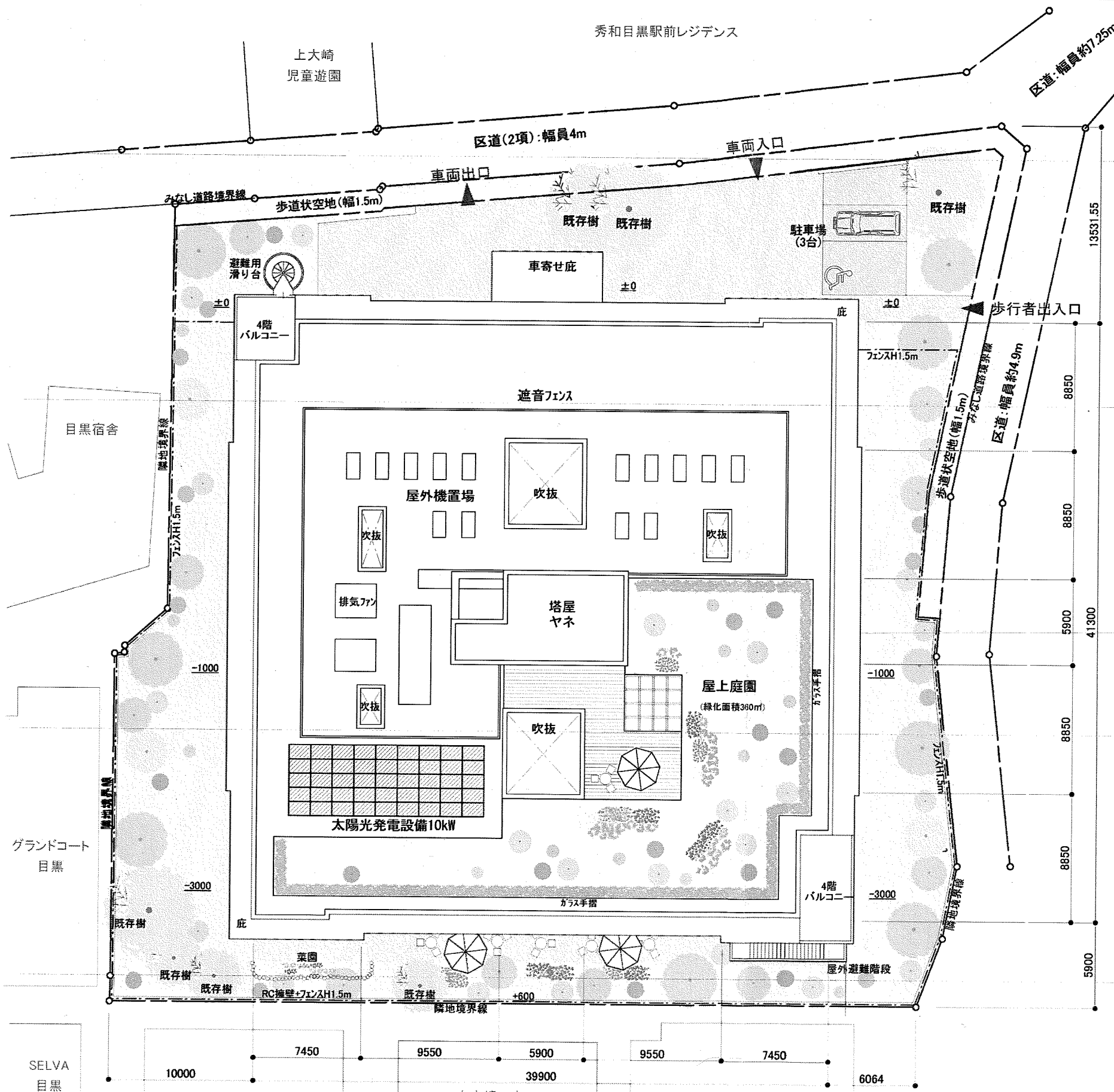


ショートステイ  
(特別養護老人ホーム)

※ショートステイ 4ユニット38名

4階 平面図 1/300

秀和目黒駅前レジデンス



■建築概要

計画地	品川区上大崎三丁目10番7号(住居表示)	
敷地面積	3,357.25㎡	
用途地域	第一種住居地域 / 第一種中高層住居専用地域	
容積率	300%	/ 200%
建ぺい率	60%	/ 60%
高度地区	第三種高度地区	/ 第二種高度地区
最高限高さ	指定なし	/ 指定なし
最低限高さ	指定なし	/ 指定なし
防火地域	準防火地域	/ 準防火地域
日影規制	4-2.5時間+4m	/ 3-2時間+4m
前面道路	区道(北側4m、東側約4.9m、北東側約7.25m)	

■建物概要

構造	RC4階建
最高高さ	12.3m(平均GL=設計GL-1.25として算定)

床面積			
階	延べ面積	容積対象面積	備考
グランド階	1,499㎡	1,324㎡	受水槽以外91㎡含まず
1階	1,614㎡	1,547㎡	
2階	1,544㎡	1,544㎡	
3階	1,544㎡	1,544㎡	
4階	1,522㎡	1,522㎡	
R階	60㎡	60㎡	
合計	7,783㎡*	7,541㎡	≦7,546㎡...OK

\* 受水槽以外を含む施工床面積: 7874㎡

建築面積	1,737㎡	≦2,279㎡...OK
------	--------	--------------

配置図 S=1/300

